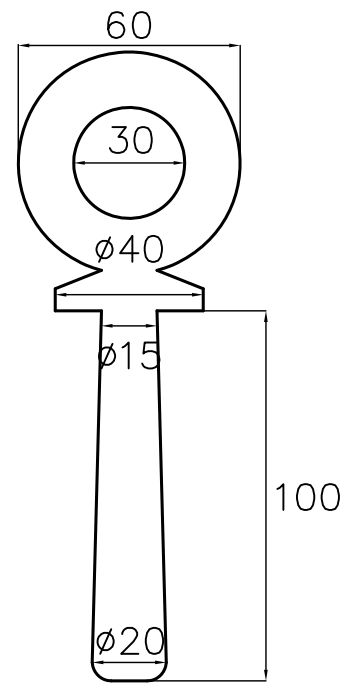


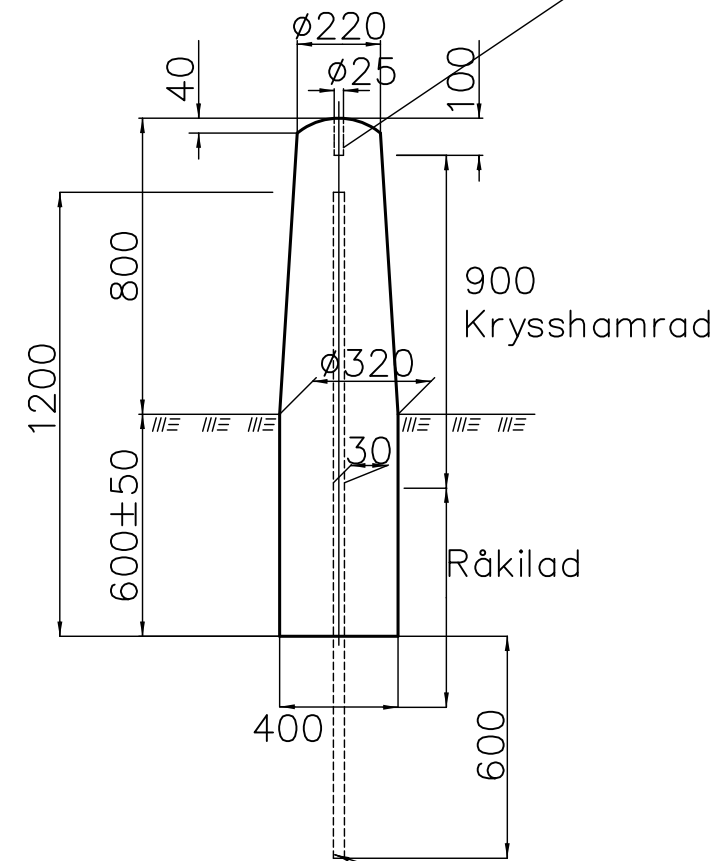
KÄTTINGÖGLA



mm

- * Öglorna är smidda.
- * Öglorna gjuts fast med krympningsfritt ingjutningsbruk, kulör lika pollarna. Öglorna skall sitta i kättingens längdriktning.
- * Kättingen fästs med länkar i öglorna.
- * S-krokar, snabbänkar, schaklar eller liknade får inte förekomma.

1. MED FÖRSTÄRKNING



Armeringsstång l=1800 mm, ϕ 25 mm, fastgjuts med betong

Målning kätting och öglor

Förbehandling: Avfettning.

Målning:

Doppning i Intercure 420, järnglimmerpigmenterad epoxi utspädd med 30 % 20-25 my lösningsmedel, svart kulör.

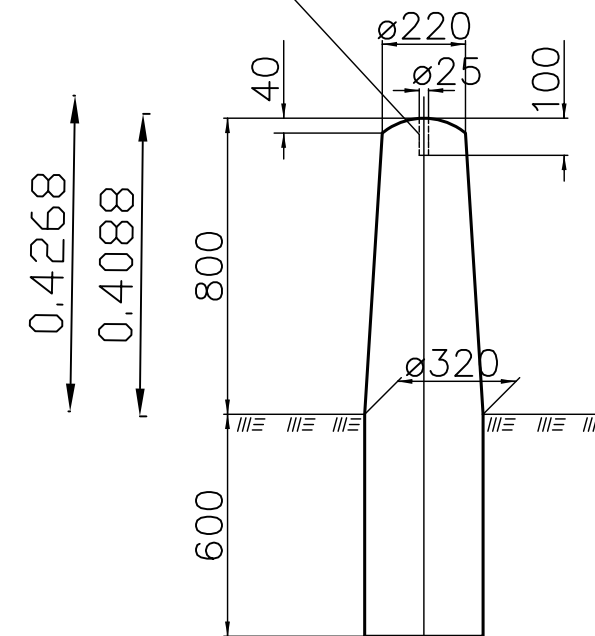
Kättingen skall doppas innan återrostning sker.

Efter montage: Järnglimmerpigmenterad polyuretan, halvblank, målas svart med slutkulör NCS S9000N, 80 my.

Sammanfogningslänkarna skall efter montering slipas jämna, stålborstas och målas enligt ovan.

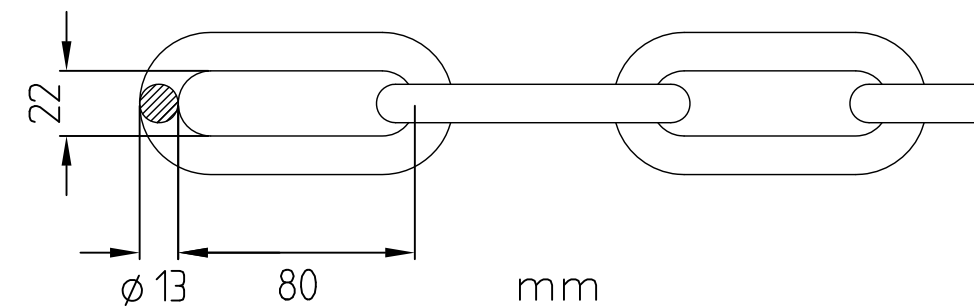
Hål för kättingöglor borraras endast vid behov

2. UTAN FÖRSTÄRKNING



Vid uppsättning av pollare intill krönsten och rännदार längs Inre Vattenvägar, där bakmurar kan förväntas skall bottenmättet vara ϕ 350

Vid upphängning av kätting, se 363/93-2572



- * Pollare, färg: röd bohusgranit
- * Pollarnas c/c ca 5000 mm
- * Kättingtyp: Certex HLL-13-8 eller likvärdig.
- * Kättingens lågpunkt 400 mm över färdig mark
- * Mått i mm

D		2011-02-01	Text Kättingögla		
C	1	2004-02-01	Detalj kätting		RA
B	1	03-02-01	Rostskydd, kätting		RA
A	2	02-02-01	Förstärkning, kätting och ögla		RA
Rev ltit	Antal rev	Rev datum	Rev omfattning	Verkens rev datum	Rev godkänd
HANDLÄGGARE			VERIFIERAD	HAFT DEL	
Stig Ericsson					
DWG-FIL	RITAD/KONSTR	DNR			
-4551	SA	363/93			
GODKÄND GÖTEBORG			SKALA	OBJEKTSNR	RITNINGSNR
1993-12-01					363/93-4551
				REV	D

UPPRÄTTAD FÖR
Göteborgs Stad
 Trafikkontoret

STANDARDRITNING
 GRANITPOLLARE, KÄTTING SAMT
 ÖGLA